

## Atelier européen du CME à Paris, 29-30 novembre

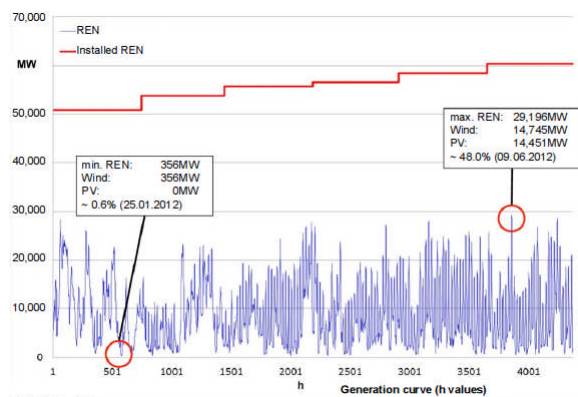
Un atelier européen du CME, consacré aux **vulnérabilités énergétiques de l'Europe**, se tiendra à Paris, les 29 et 30 novembre prochains. Le 29 au matin sera consacré à une réflexion sur **les scénarios énergétiques** avec des présentations de « Global Europe 2050 » de la Commission Européenne, du WEO2012 de l'AIE et des premiers résultats des scénarios du CME. Le thème de l'après-midi sera **la précarité énergétique** en Europe : après la première intervention, par le Médiateur de l'Énergie, plusieurs pays européens présenteront l'état de leur réflexion et les politiques mises en œuvre. La journée du 30 sera consacrée à **la sécurité énergétique de l'Europe**. Ouverte par Claude Mandil, elle sera le matin consacrée aux politiques énergétiques. Olivier Appert, président du CFE et président de l'IFPEN, interviendra en fin de matinée sur la transition énergétique. L'après-midi, consacré au gaz, permettra de comprendre et de mettre en perspective les points de vue de plusieurs acteurs européens. L'atelier, qui se déroulera en anglais, rassemblera à Paris des orateurs et des participants de toute l'Europe. Inscriptions : [cfe@wec-france.org](mailto:cfe@wec-france.org).

## Energiewende : premiers éléments de bilan

Lors d'une réunion du CME à Monaco, fin octobre, Leonard Birnbaum, Chief Commercial Officer de RWE, a présenté un premier bilan, très documenté et stimulant, du développement des ENR en Allemagne dont on a rassemblé quelques points forts. D'après lui, la croissance de 18 points de pourcentage de la part des énergies renouvelables (ENR), entre 1999 et 2012, a déjà coûté un effort supplémentaire de 65 milliards d'euros aux

consommateurs allemands : **l'effort supplémentaire dépasse 20 milliards d'euros en 2012 et atteindra 24 milliards en 2013.**

Sur le premier semestre 2012, la capacité installée d'ENR est passée de 50 GW à 60 GW (moitié éoliennes, moitié photovoltaïque) ; sur le même semestre, **la disponibilité horaire des ENR a varié entre 0,6% (le 25 janvier) et 48% (le 9 juin)** [voir le graphique ci-contre]. Il en résulte qu'en cas de forte demande de pointe et de faible production des ENR, **jusqu'à 75 GW ont été assurés par un recours aux énergies fossiles, principalement le charbon.** Lorsque la demande est faible et la production d'ENR élevée, la



sollicitation du thermique classique tombe à 17 GW.

Lors d'une belle journée ensoleillée, comme le 17 avril, l'offre importante d'électricité photovoltaïque fait chuter les prix, malgré une demande d'électricité élevée, et est exportée à bas prix sur le marché européen, ce qui n'est pas sans conséquence sur les prix de l'électricité en Europe.

Lors du séminaire européen du CME, les 29 et 30 novembre, à Paris, c'est un autre électricien allemand, E.ON, qui partagera son point de vue sur l'Energiewende avec les participants.

## Future Energy Leaders Programme, Daegu 2013

Ce programme permettra à de jeunes chercheurs ou de jeunes professionnels de participer au congrès du CME à Daegu, en 2013. Les critères de sélection seront bientôt diffusés et l'appel à candidature lancé ; les deux ou trois lauréats pourront participer au Congrès et rencontrer d'autres jeunes venus des cinq continents dans le cadre d'un programme spécialement organisé pour eux, en complément du congrès.

## Une présidente et un co-président pour le CME



Y. D. Kim

M.J. Nadeau

L'Assemblée exécutive du CME s'est tenue à Monaco le 8 novembre 2012. Après deux mandats, Pierre Gadonneix, président du CME, n'est pas rééligible ; sa présidence prend effectivement fin après le Congrès de Daegu, en Corée du sud, en novembre 2013. Le Conseil Mondial de l'Énergie a décidé de modifier son fonctionnement et de choisir, pour succéder à Pierre Gadonneix, un président et un co-président. **Marie-José Nadeau (Canada) a été élue présidente du CME** et elle prendra sa fonction à l'issue du Congrès de Daegu, en novembre 2013, pour un mandat de trois ans non renouvelable.

**Younghoon David Kim (Corée du sud) a été élu co-président** ; il appuiera l'action de la présidente du CME qu'il remplacera à la fin de son mandat et deviendra alors président du CME, également pour une durée de trois ans.

Lors de la même Assemblée, **Jean-Marie Dauger**, Directeur Général Adjoint de GDF Suez, en charge de la branche Global Gaz & GNL, **a été élu président du Comité de la Communication du CME** ; il entre ainsi au Conseil d'Administration du Conseil Mondial de l'Énergie.

L'assemblée a également choisi le lieu du Congrès Mondial de l'Énergie en 2016. Après Daegu, en octobre 2013, **le Congrès Mondial de l'Énergie 2016 se tiendra à Istanbul.**

## Les défis de la mobilité



Le CFE s'associe au GEP-AFTP et à l'AEE pour organiser **le mardi 19 décembre**, de 14h15 à 17h30, une conférence sur **les défis de la mobilité**. Présidée par Pierre-René Bauquis, la conférence se tiendra dans l'amphithéâtre Technip, à La Défense. Interviendront Jean François Gruson (IFPEN), Michel Forissier (VALEO Powertrain Systems), Yves Crozet, (Université de Lyon 2), Jacques Roger-Machart (EDR) et Jean-Eudes Moncomble (Conseil Français de l'Énergie). L'intervention du CFE sera l'occasion de présenter, pour la première fois en France, l'étude « **Le transport en 2050 : les scénarios du Conseil Mondial de l'Énergie** » qui examine, sur les quatre prochaines décennies, l'évolution du secteur du transport au niveau mondial, face à des défis comme la démographie, l'urbanisation, les contraintes environnementales, notamment locales, la congestion des infrastructures et la demande croissante de carburant.

## Financement de recherches

Le Conseil scientifique du CFE a examiné le 23 octobre dernier, sous la présidence de Jacques Maire, huit projets de recherche. Trois projets ont été retenus et bénéficieront donc du soutien du CFE :

- « Déséquilibres des paiements courants et taux de change : les effets systémiques des prix de l'énergie », Université Paris Ouest – Nanterre La Défense.
- « Modèles de gestion de risque pour les projets innovants en double inconnu (technique et marché) : évaluation et pilotage des concepts techniques génériques dans le domaine énergétique », Ecole des Mines / CEA.
- « L'intégration des marchés gaziers européens, une analyse économique », IFPEN.

Rappelons que les rapports des recherches financées par le CFE sont librement accessibles sur le site de l'association : [www.wec-france.org](http://www.wec-france.org).